

Nouveaux Cylindres

La sécurité visible



DUAL XP

SERIAL

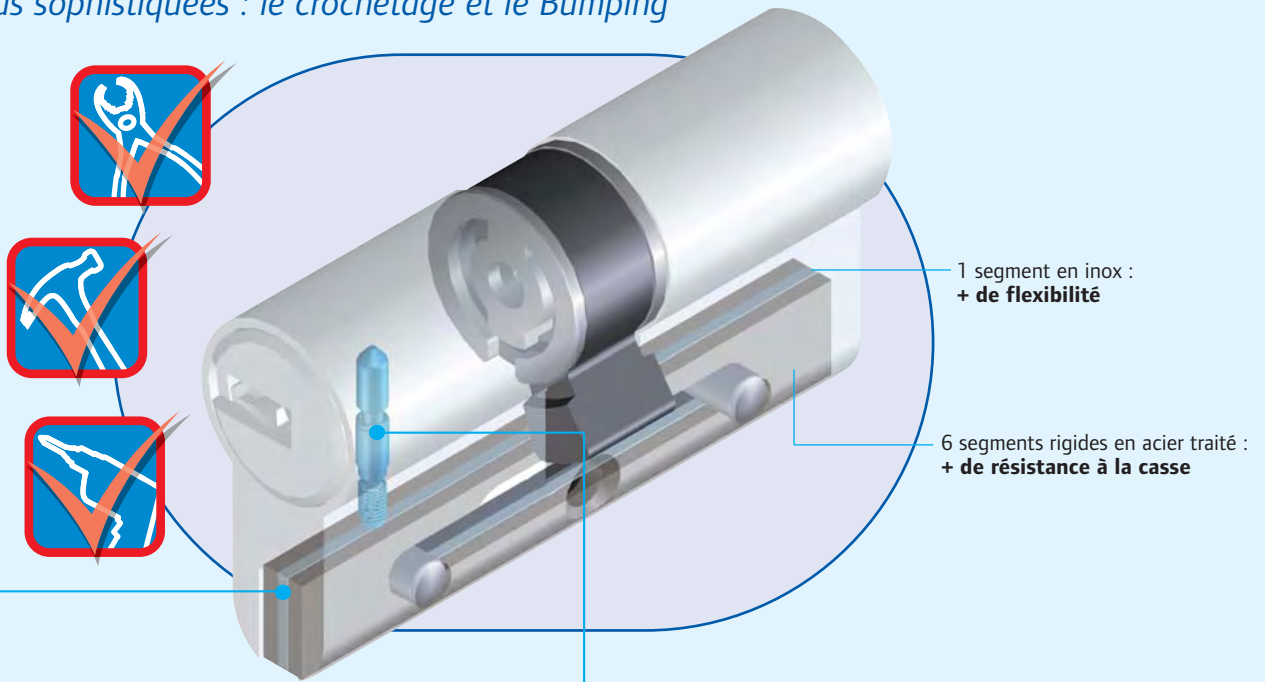
2 nouveaux cylindres testés au plus haut niveau de la norme EN 1303 - 2005, pour :

- La résistance aux attaques
- Le niveau de sécurité de la clé

La sécurité au cœur de l'innovation

Pour se défendre contre les techniques d'intrusion

- des plus courantes : la casse, l'enfoncement ou l'extraction pour accéder au mécanisme de la serrure
- aux plus sophistiquées : le crochetage et le Bumping



La Sécurité Visible

Avec Bricard, la sécurité se voit. Le système

S Sécurité Visible est une solution innovante.

Le cœur toujours visible protège et a un réel effet dissuasif.

Le système S sécurité visible

est constitué d'un cœur

HAUTE RESISTANCE et HAUTE FLEXIBILITE

sur **toute la longueur** du cylindre. Il reste **toujours visible**, même lorsque la porte est fermée.

Il apporte une **double protection**, en augmentant la résistance à la casse et en rendant plus difficile l'extraction, retarde l'accès à l'intérieur de la serrure.



• Résistance à l'arrachement : + 40%*

• Résistance à la torsion : + 40%*

• BREVET BO2003U000006

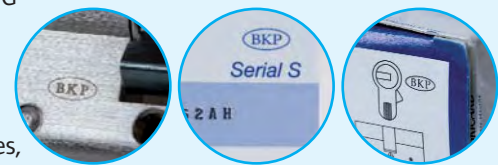
Protections contre le crochetage

BUMPING Résistant (BKP)

Le BUMPING est une nouvelle technique d'ouverture par choc sur une clé spécialement préparée. Un nouveau dispositif est inclus dans le cylindre et empêche son ouverture par la méthode du "Bumping". (brevet en cours).

La traçabilité

Les cylindres BUMPING résistants sont reconnaissables grâce au logo (BKP) apposé sur les cylindres, les cartes et les boîtes.



Résistance au crochetage classique

Des ressorts bronze et acier sont alternés et complétés par des contre-pistons de forme spéciale, il compliquent considérablement les tentatives d'ouverture par crochetage.



ressorts bronze et acier

* comparé aux cylindres standards existants

Une nouvelle sécurité testée

La norme EN 1303 - 2005

Les cylindres Dual XP S et Sérial S, grâce à leurs qualités uniques sont testés suivant la norme européenne EN 1303 - 2005

La norme EN 1303 - 2005 concerne les systèmes de fermeture à clé qui sont testés selon 8 critères.

Parmi eux, 3 sont déterminants et prouvent le niveau de sécurité et de qualité des cylindres testés

1
Catégorie d'utilisation

2
Durabilité

3
Masse de la porte

4
Résistance au feu

5
Sûreté

6
Résistance à la corrosion et à la température

7
Sécurité relative à la clé

8
Résistance aux attaques

2

LA DURABILITÉ GARANTIT LA SÉCURITÉ DANS LA DURÉE PAR LA MESURE D'UN NOMBRE DE CYCLES :

- Entrée de la clé, rotation de 360°, retrait de la clé
- Entrée de la clé, rotation de 360° dans l'autre sens et retrait de la clé

7

LE NIVEAU DE SÉCURITÉ RELATIVE À LA CLÉ OU SÉCURITÉ ACTIVE, EST DÉTERMINÉ PAR :

- Le brevet du cylindre ou de la clé
- Le nombre de clés différentes possible
- La protection de la duplication des clés
- Le nombre de pistons

8

LA RÉSISTANCE AUX ATTAQUES OU SÉCURITÉ PASSIVE MESURE LE NIVEAU DE RÉSISTANCE :

- Au perçage
- Au crochetage
- A la casse, à l'arrachement et à la torsion
- A la rotation en force



Référentiel EN 1303 - 2005

7

Sécurité relative à la clé

Grade **1** à **6**

8

Résistance aux attaques

Grade **0** à **2**

2

Durabilité

Grade **4** à **6**
Grade 6 = 100 000 cycles

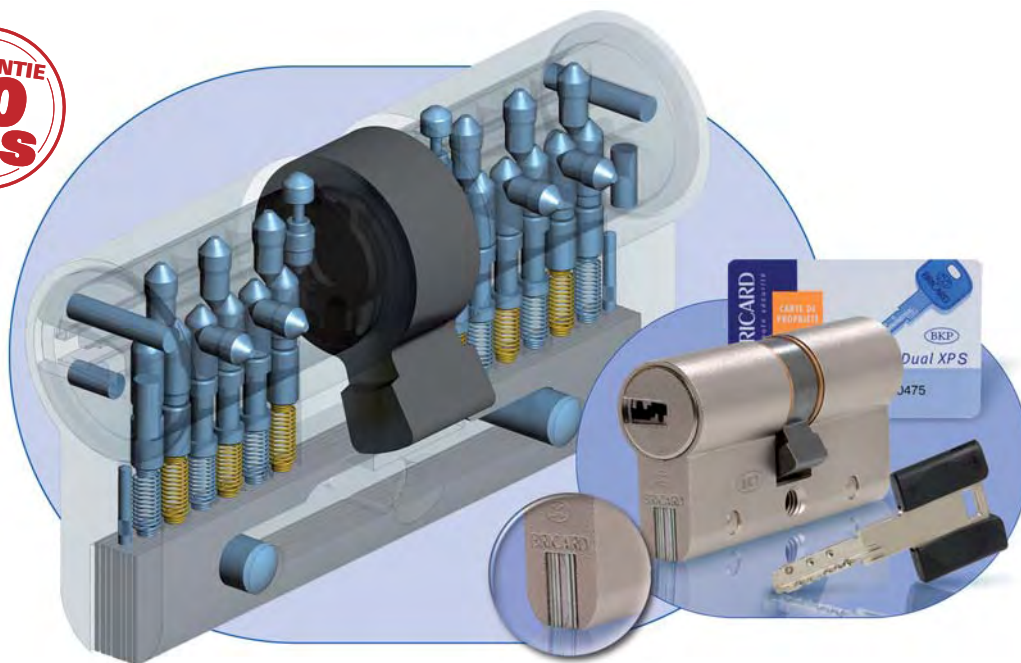
DUAL XP S



SERIAL S



GARANTIE
10
ans



Descriptif

Sécurité active :

- **10 pistons** sur 3 rangées dont 6+1 actifs et 5 passifs
- **Système breveté** avec piston mobile sur la clé
- **Carte de propriété** : protège contre toute reproduction de clé non autorisée
- Plus de **40 000 000 de variures** disponibles

Sécurité passive :

- **Résistance au crochetage et au Bumping** :
Haute résistance au Bumping avec la protection BKP (Bump Key Power) : le système BKP est une configuration spéciale de contre pistons et de ressorts dont le brevet est en cours.
Contre pistons multiformes
1 piston actif breveté
Ressorts bronze et acier alternés
- **Résistance à la torsion : système S Sécurité visible** : un cœur constitué de 6 segments rigides qui renforcent la résistance, et d'1 segment flexible, pour retarder la rupture du cylindre, visible aux deux extrémités du cylindre même installé sur une porte.
- **Résistance à l'enfoncement** : panneton déporté
- **Résistance au perçage** :
1 insert en acier renforcé de chaque côté du corps
3 inserts en acier renforcé dans chaque rotor

Capacité d'organigramme :

- 132 000 cylindres par organigramme

Durabilité :

- Testé à plus de 100 000 cycles

Confort et sécurité d'utilisation :

- Cylindre double entrée débrayable en version standard

Normes :

- Fabriqué en conformité avec la norme EN 1303 - 2005 :
- Sécurité de la clé (de 1 à 6) : 6
- Résistance aux attaques (de 0 à 2) : 2
- Durabilité (de 4 à 6) : 6
- Résistance à la corrosion (de 0 à C) : C

Brevets :

- Les clés Dual XP S sont protégées par le brevet : PCT/EP99/07611
- Le **système Sécurité visible** est protégé par un brevet de modèle d'utilité : B02003U000006
- Le brevet de la **protection contre le bumping** est en cours

Caractéristiques techniques

Cylindre :

- Système multidirectionnel avec 12 pistons
- Corps avec cœur constitué de 7 lamelles sur toute la longueur (double entrées et cylindres à bouton)
- Panneton DIN en acier fritté autolubrifié, indexable sur 8 positions sur les 1/2 cylindres
- Goupilles multiformes en acier traité
- Contre pistons cylindriques et en forme de champignon contre le crochetage
- Ressorts en bronze et en acier
- Finition : laiton nickelé
- Cylindre double entrée débrayable



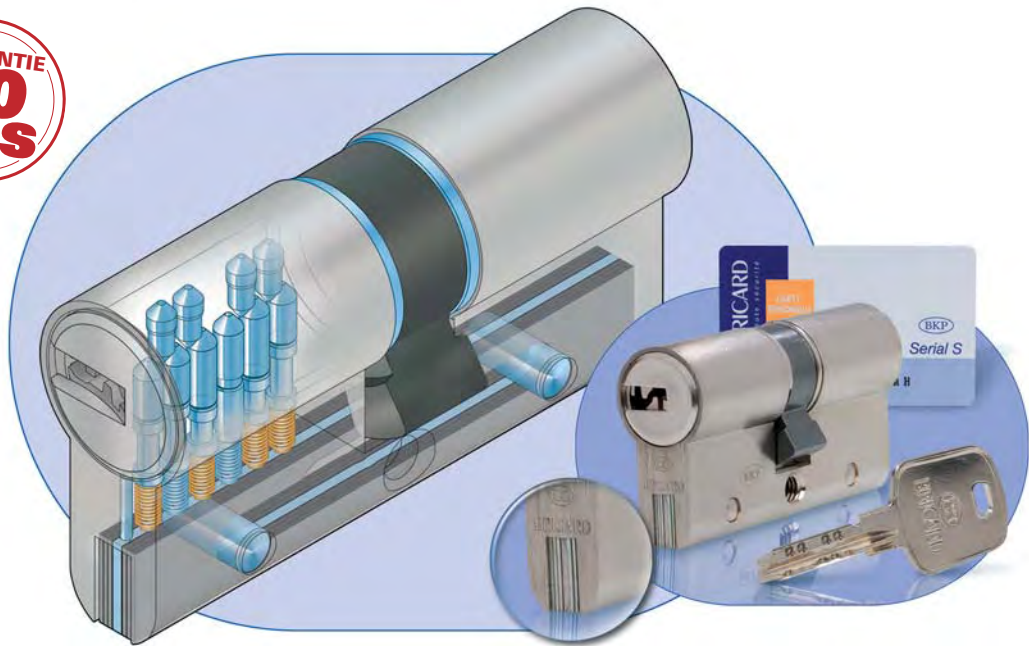
Clé :

- Clé plate réversible en maillechort épaisseur 2.9 mm
- Compatible avec les rosaces de protection
- Clé Twin esthétique et ergonomique

Cylindre fourni avec :

- 3 clés
- Carte de propriété
- Vis de fixation

GARANTIE
10
ans



Descriptif

Sécurité active :

- **10 pistons** dont 4 passifs
- Plus de **1 600 000 de variures** disponibles

Sécurité passive :

- **Résistance au crochetage et au Bumping :**
Haute résistance au Bumping avec la protection BKP (Bump Key Power) : le système BKP est une configuration spéciale de contre pistons et de ressorts dont le brevet est en cours. Contre pistons multiformes
Ressorts bronze et acier alternés
- **Résistance à la torsion : système S Sécurité visible :** un cœur constitué de 6 segments rigides qui renforcent la résistance, et d'1 segment flexible, pour retarder la rupture du cylindre, visible aux deux extrémités du cylindre même installé sur une porte.
- **Résistance à l'enfoncement :** panneton déporté
- **Résistance au perçage :**
1 insert en acier renforcé de chaque côté du corps
1^{ère} goupille et contre piston en acier traité

Capacité d'organigramme :

- 63 000 cylindres par organigramme

Compatibilité :

- Le Sérial S est compatible avec le Sérial

Durabilité :

- Testé à plus de 100 000 cycles

Confort et sécurité d'utilisation :

- Cylindre double entrée débrayable sur demande

Normes :

- Fabriqué en conformité avec la norme EN1305 - 2005 :
- Sécurité de la clé (de 1 à 6) : 6
- Résistance aux attaques (de 0 à 2) : 1
- Durabilité (de 4 à 6) : 6
- Résistance à la corrosion (de 0 à C) : C

Brevets :

- Le système **Sécurité visible** est protégé par un brevet de modèle d'utilité : B02003U000006
- Le brevet de la **protection contre le bumping** est en cours

Caractéristiques techniques

Cylindre :

- 10 pistons dont 4 passifs
- Corps avec cœur constitué de 7 lamelles sur toute la longueur (sauf 1/2 cylindres et cylindres ronds)
- Panneton DIN en acier fritté autolubrifié, indexable sur 8 positions sur les 1/2 cylindres
- Goupilles et contre pistons en acier traité
- Ressorts en bronze et en acier
- Finition : laiton nickelé
- Cylindre double entrée débrayable sur demande



Clé :

- Clé plate réversible en maillechort, épaisseur 3.5 mm
- Compatible avec les rosaces de protection

Cylindre fourni avec :

- 4 clés en varié, 3 clés en organigramme
- Carte personnelle
- Vis de fixation



Le secteur « Security Technologies » (les technologies de sécurité) du groupe Ingersoll Rand est l'un des principaux fournisseurs mondiaux de produits et services permettant d'obtenir un environnement sécurisé et productif. Les produits de pointe du secteur incluent les systèmes de contrôle d'accès électroniques et biométriques, les systèmes de contrôle de la présence et des horaires du personnel, les serrures mécaniques et la sécurité portable, les ferme-portes et dispositifs de sortie, les portes et embrasures en acier, la quincaillerie de finition ainsi que des technologies et services pour les marchés de la sécurité internationale.

www.bricard.fr www.ingersollrand.com